

**.les
jardins
typo-
graphiques**

ИМЪРИМЕРИЕ

СРЕАТИОН СЪАРИОНЕ

MAISON D'ÉDITION

"Il n'y a pas de modernité sans tradition"

Andrée Putman

T YP O -
G R AP H I E
LE TTER-
P R E S S
DO R U R E
T H E R M O -
R E L I E F



Préambule

L'atelier des jardins typographiques est situé en Berry au cœur de la France. Il nous permet d'accueillir quelques tonnes de caractères mobiles, de nombreuses presses traditionnelles datant, pour les plus anciennes, de la fin du XIX^{ème} siècle. Dans le jardin, les arbres centenaires observent sereinement le ballet des nouveuz venuz¹.

1. Application des formes neutres du français inclusif.
Alpheratz,
Grammaire du français inclusif,
Éditions Vent solars
Mise en page : les jardins typographiques



Les jardins typographiques, qu'est-ce que c'est ?

Un atelier alliant tradition et modernité.

¶ un studio graphique, orienté vers la création et la conception sur mesure de tous les outils de communication (brochure, affiche, carte de visite, menu, faire-part...).

¶ une imprimerie, où les projets sont ensuite mis sous presses traditionnelles (letterpress, thermorelief, dorure à chaud, typographie au plomb...) et/ou contemporaines (offset, impression numérique).

L'accompagnement éditorial est une spécialité du studio.

Nous aimons partir d'un contenu, d'une forme esquissée, imaginer l'objet livre de façon globale pour qu'il accueille et mette en valeur son contenu avec efficacité, en prenant en compte les contraintes de coût, de temps, de diffusion.

& une maison d'édition :

¶ Les éditions les jardins typographiques orientées vers la création de livres d'artistes. Chaque projet éditorial est le fruit de la rencontre entre des plasticiens/musiciens/scénographes/auteurs... et l'imprimeur.



Un projet au cœur des échanges

Notre atelier est en perpétuelle évolution : les presses sont rénovées, les caractères mobiles et les casses sont dépoussiérés, les claies de séchage et les rangs revivent, les interlignes rangées par taille retrouvent leur lingotier. L'envie d'écrire à son tour de nouvelles pages tout en restant fidèle au savoir-faire séculaire est dans l'esprit de chacun.

Christelle Fort, graphiste et typographe, dirige, dans l'entreprise, les opérations depuis 2015. Elle s'occupe des créations graphiques, de la composition, des impressions. En parallèle, elle découd et recoud chaque mécanique, les graisse et leur donne une seconde vie.

¶ *Loïc Touzet & son compère Nicolas Chicaud accompagnent le projet associatif rattaché à la maison d'édition. Ils supervisent la structure dans la logistique, l'administratif, dans les déménagements et la restauration du matériel quand celle-ci nécessite plusieurs mains. Sans oublier les bénévoles, typographes de métier, qui nous accompagnent et transmettent leurs savoir-faire, leurs outils.*

I

Un outil pour mettre en valeur une écriture, une image

Malgré la révolution numérique avec laquelle nous souhaitons trouver des passerelles, il est important de rappeler que nous sommes dans l'univers de trois matières premières de la communication graphique: le texte, l'image et le blanc tournant².

L'enjeu d'un tel atelier d'impression traditionnel est double:

- ¶ mettre en « mémoire » - autant que le produit fini - les processus de créations et de productions.
- ¶ exalter tous les composants d'une communication.

L'idée est de sublimer tous les projets dans les moindres détails:

- ¶ à commencer par le papier, ses multiples hors du commun définis par des textures, des grammages, des fibres et des nuances différentes. Les infinies combinaisons permettent à chacun d'exprimer une communication puissante toute en finesse.
- ¶ par le choix typographique, véritable image de marque et identité visuelle
- ¶ par le façonnage, avec une couleur sur tranche exaltante par exemple.

² Le blanc tournant est un blanc assumé qui consiste à intégrer de l'espace autour d'un élément visuel ou textuel pour le faire « respirer ».



Savoir-faire et faire savoir

À l'ère du numérique et de la dématérialisation des données, il est tentant d'oublier l'origine des mots et des images que nous voyons et lisons chaque jour, sur papier ou sur écran.

À l'heure où les changements technologiques sont rapides et incessants, il est pour nous primordial de suivre cette mission de promotion du patrimoine graphique et culturel.

Toutes les impressions traditionnelles vont-elles révolutionner à nouveau l'imprimerie ? La réponse est non. Elles viennent la compléter sur des projets très spécifiques :

¶ impression :

- tirage à l'unité, en petite/grande série
- sur des papiers pur chiffon, non couchés, teintés dans la masse (grammage allant du papier pelure au carton très épais)
- sur des papiers texturés, matifiés

¶ embossage (gaufrage)
(impression en relief comme le braille)

¶ débossage
(impression en creux : encrée ou à sec)

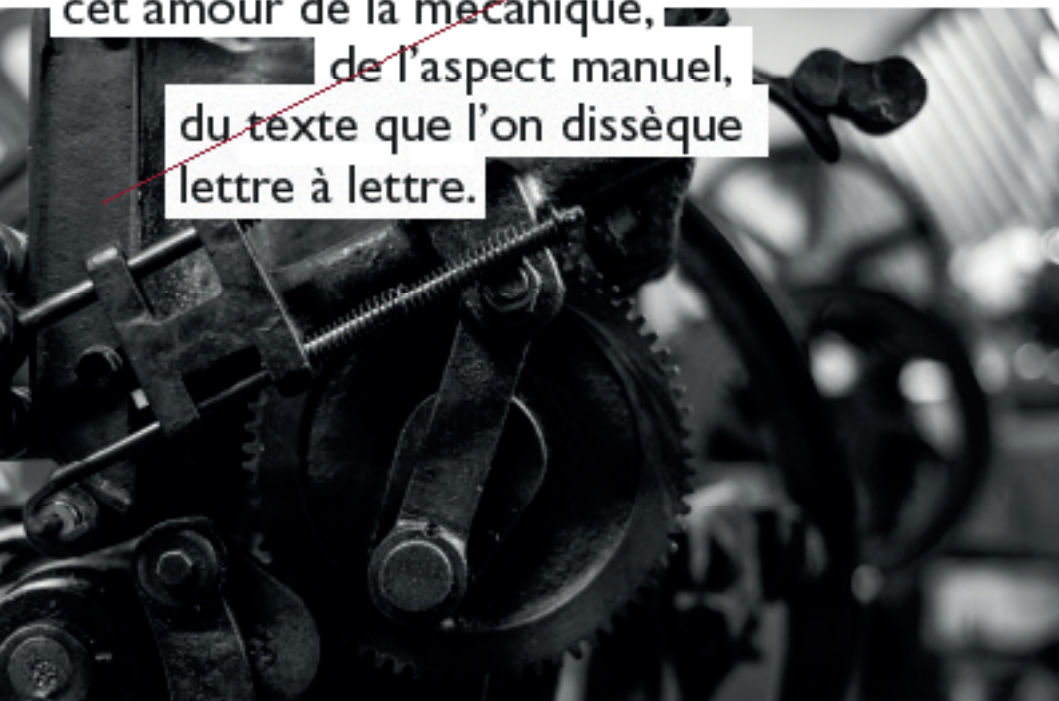
¶ dorure à chaud

¶ thermorelief

Outil de serrage pour
formes typographiques
Les jarilles typographiques



La typographie,
la composition et l'impression
« c'est la tête dans les doigts »,
cet amour de la mécanique,
de l'aspect manuel,
du texte que l'on dissèque
lettre à lettre.



En détail, l'impression en thermorelief

Elle permet de donner du volume (brillant ou mat) à vos travaux sans passer par une forme contre-forme.

Le procédé ?

Lorsque l'impression sort de presse, on applique une poudre sur l'encre humide et fraîche.

Cette poudre, en passant par un système de chauffe à haute température, fera gonfler l'encre.

Cette technique, utilisée pour embellir vos imprimés, vous surprendra par la texture qu'elle rajoute aux papiers. Elle vient rehausser les couleurs, les textes afin de mettre en avant certaines informations.



le marquage sur cuir

Pour rendre chaque réalisation unique, divers procédés peuvent être employés: dorure à chaud, marquage à sec, création graphique...

Ces savoir-faire artisanaux permettent de produire des travaux personnalisés et d'exception.



le façonnage

L'atelier de façonnage, regroupe de nombreux outillages pour satisfaire toutes les envies de nos clients. On y trouve des presses de découpe, de couture, de reliure, d'agrafage et des presses de rivetage.

¶ façonnage à façon :

- découpe (à la forme ou au laser),
- couleur sur tranche,
- rainage, micro-perforation,
- contrecollage double, triplex...
- couture Singer.
- reliure japonaise, copte...
- livres et carnets...

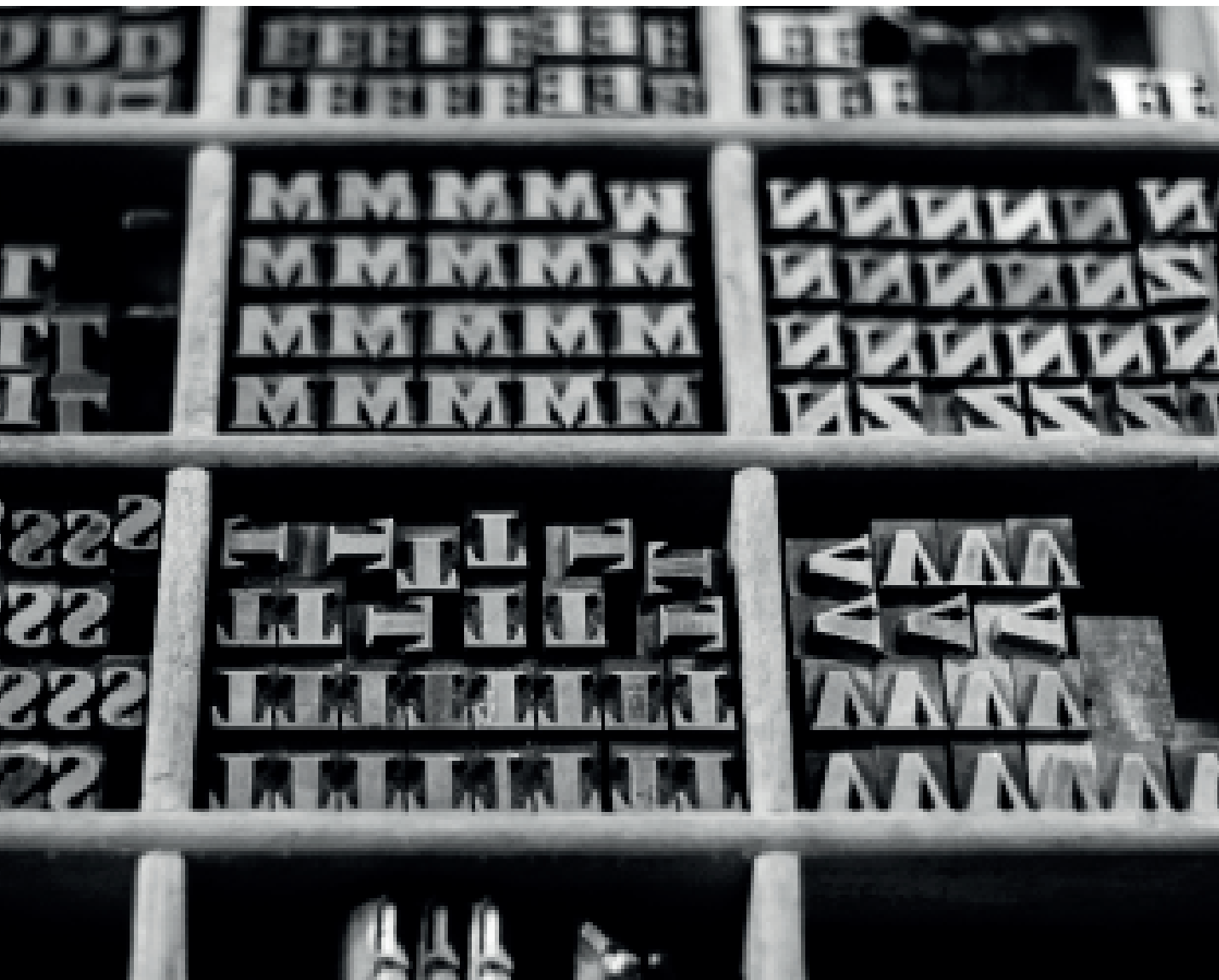


Le fait-main, un suivi de qualité

Nous nous engageons dans la conceptualisation et l'accompagnement des projets. Ainsi nos clients peuvent franchir toutes les étapes délicates de la fabrication de travaux imprimés: c'est une phase essentielle et déterminante. Ils sont amenés à sélectionner des papiers, des matériaux pour leurs caractéristiques techniques, visuelles, de couleurs et à faire des choix esthétiques.

La finalité est de répondre parfaitement à leurs attentes et de veiller à ce qu'il y ait une cohérence avec l'image qu'ils souhaitent diffuser.

Boîtage, pochette, carton d'invitation... l'atelier offre toutes les possibilités pour créer un produit personnalisé et sur-mesure.



tivité sublimée

Il faut du temps et de la patience pour parvenir à exprimer la sincérité d'un texte, d'une communication.

Les grandes ratures comme les plus infimes améliorations grammaticales ou visuelles sont tournées vers ce que l'imprimerie a de plus précieux: sa graphie.

L'impression typographique peut être d'une complexité éblouissante et d'une simplicité désarmante.

La technicité doit s'effacer aux profits du message.

Toutes ces techniques de reproduction permettent de mettre en valeur un deuxième sens: celui du toucher!

Vos doigts sont irrésistiblement attirés par le relief, l'impression en creux, les textures des papiers et par les découpes qui laissent entrevoir l'envers des impressions.

Contact

Christelle Fort

06 86 18 25 55

jardintypographique@gmail.com

Actualités

www.jardintypographique.fr



Colophon

Textes :

Christelle Fort
et Loïc Touzet

Direction artistique, design graphique :

les jardins typographiques

Photographies :

Thierry Vincent – photographe

Loïc Touzet – plasticien/photographe

Christelle Fort – graphiste/typote/imprimeur

Iconographie architecturale :

Christelle Fort

Impression :

Imprimerie Matarese

Édité à 200 exemplaires.

Tous droits réservés.

les
jardins



studio de créations graphiques &
atelier d'impression typographique / letterpress
dorure à chaud / thermorelief